



Mimosas,
huile sur toile
150 x100 cm
2026
Détails.



Paul de Chatelperron

Peintre et dessinateur

Sauvagerie Intérieure

Catalogue d'exposition

6 et 7 mars 2026

Mission Catholique de Chambéry

Peintures
sur toile et papier

Paul de Chatelperron

Artiste émergent, Peintre contemporains, Dessinateur, installé sur Chambéry depuis 2018. Après plusieurs années dans l'industrie automobile en tant qu'ingénieur, designer et chef de projet dans le secteur de l'innovation, Paul de Chatelperron a décidé de vivre de sa passion, et s'est formé à l'école Émile-Cohl de Lyon (EEC) en 2021. Dès le plus jeune âge c'est dans la nature que jaillissent en lui des émotions déterminantes qui le plongent dans une forme de contemplation. Sa vie, tournée autour de la peinture, du dessin et de la montagne est intimement liée à la beauté du monde. Son travail en tant qu'artiste consiste à rendre cela disponible, à en témoigner. Bourbonnais d'origine, Paul vit aujourd'hui en Savoie.



Formation artistique :

- 2021, École Émile Cohl (EEC), Formations professionnelles à Lyon (69)
- 2014, Strate École de design, master à Sèvres (78)

Expositions :

- 2025, Grenoble, Maison de la montagne, exposition particulière 'Révélées', pastels et encres de Chine sur papier.
- 2025, Paris, Galerie Saint Roch – Paris I, 'Étincelles', huiles sur toile.
- 2023, Paris, Galerie Magalie Nourissat – Paris V, exposition d'encres de Chine et d'aquarelle sur papier.

Ouvrages illustrés :

- 2025 – 2027, Éditions Guerin Paulsen, Bande dessinée, scénario et dessins.
- 2024, Éditions Glénat, Fondation UGA université de Grenoble 191 pages.
- 2023, Éditions Glénat, Carnet de Guide, 145 pages.



Sauvagerie Intérieure

Je tiens à vous faire part de ma démarche artistique sur cette notion de Sauvagerie Intérieure qui m'anime au quotidien dans mon travail. Ainsi, j'ose vous apporter dans un premier temps, une définition poétique d'une Sauvagerie Intérieure, dans un second temps, son exploration et enfin dans un troisième temps, sa représentation.

Sauvagerie intérieure : jachère permanente composée harmonieusement de sentiments et de ressentis, plantée dans ma mémoire, souvenirs enracinés dans mon âme. La période de floraison suit le rythme des saisons. Voilà que leurs contours s'estompent, le temps fait son effet... D'abord nets, les souvenirs fondent en songes qui s'écoulent et se diluent dans un magma coloré. Pour ne pas perdre le fil de la mémoire et contenir cette sauvagerie intérieure, mon âme ne garde que l'essentiel : une couleur et une intensité. La forme n'est plus dans ce monde imaginaire. La figuration laisse place à une harmonie et à un concert de couleurs formant un paysage intime, complexe, caché en moi et qui me touche. Il arrive enfin ce moment de grâce. Une expérience sensible vécue au bord d'une fenêtre qui donne à regarder sur ce jardin intérieur, délicieusement nuancé.

Il n'y a pas de frontière dans ce vaste territoire. Submergé par mon envie d'exploration, l'aventure arrive à grands pas. Elle me pousse à découvrir cette fantastique intimité colorée.

Cet ensemble d'oeuvres, cinq sur toile et neuf sur papier sont des invitations à se pencher au bord de ces fenêtres pour contempler les sauvageries intérieures qu'elles donnent à voir. La complexité des tons et les effets de contrastes abolissent la perspective rassurante des jardins au profit d'une singulière organisation de parterres colorés mus par l'intensité des émotions qu'ils procurent. Basées sur des souvenirs de paysages traversés, ces œuvres sont le résultat d'un travail de mémoire qui vient interroger ma sensibilité. Je recherche à représenter la vision qu'il me reste d'un souvenir, d'une émotion ou d'un ressenti. Il ne s'agit pas d'une interprétation d'un paysage, mais d'une représentation aussi fidèle que possible de l'image mentale qui subsiste. Voici alors ces ensembles vastes et vagues de formes définissant un paysage et que j'appelle sauvageries intérieures, car elles sont toujours en constante évolution, insaisissables.

Vous remarquerez, dans cette exposition, une grande place accordée à la couleur jaune. Ce n'est pourtant pas la

plus facile à utiliser. Très vite salie, elle vire rapidement vers une teinte verdâtre et froide qui s'oppose à l'effet recherché initialement. Cette tonalité est naturellement venue sur ma palette car elle accompagne sereinement mes intuitions et ma recherche d'authenticité dans le travail présenté. Elle évoque aussi une inspiration transcendante qui m'accompagne chaleureusement lorsque je peins.

Il y a une autre explication quant à l'utilisation de cette couleur; son rapport avec la musique. Couleur vibrante et rayonnante, elle accompagne la forme pour créer comme dans des improvisations de free jazz, des soleils harmoniques apportant joie et lumière à une symphonie. Le jaune est la couleur des cors, trompettes et clarinettes qui soufflent vers les astres nos inspirations. Tout comme nos oreilles réceptives aux ondes sonores de ces instruments, nos yeux captent ces ondes colorées, faisant vibrer notre intériorité. J'espère qu'en contemplant ces tableaux, une douce et intime émotion grandira en vous, effet de l'énergie transmise par ce ton chaud, vous apportant avec elle ma chaleur de cœur.

P. de Chateaufort.



Peintures sur toile



Un jardin en Vendée

Huile sur toile

150x100 cm

2026

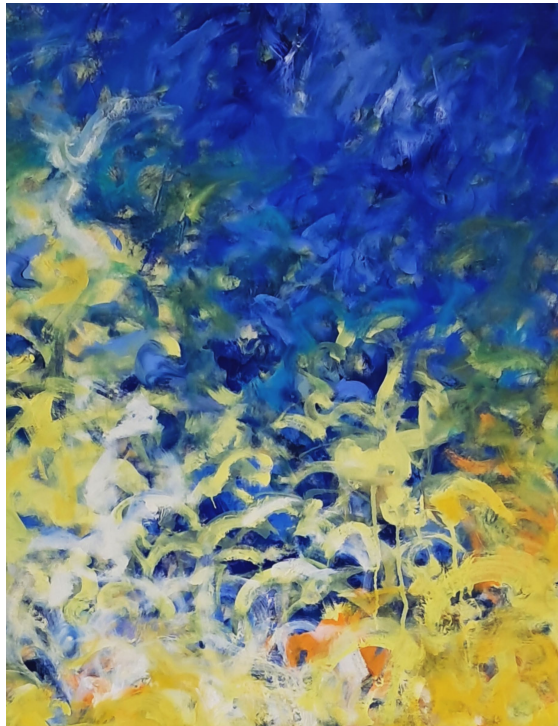
3 000 €



Un jardin en Vendée,
Détails.



Mimosas
Huile sur toile
150x100 cm
2026
Vendu



Mimosas,
Détails.



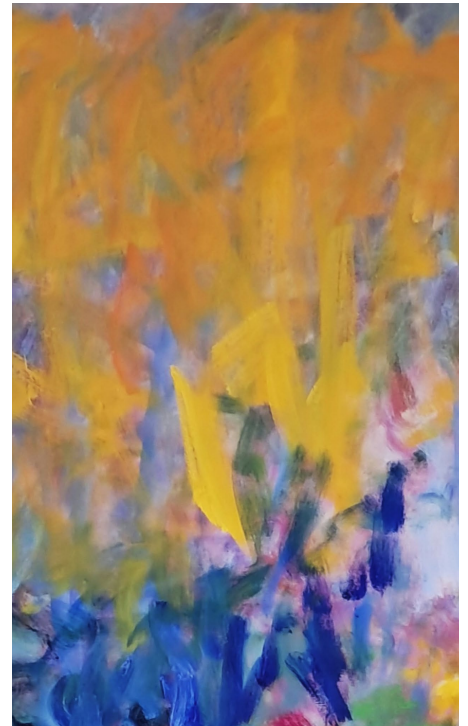
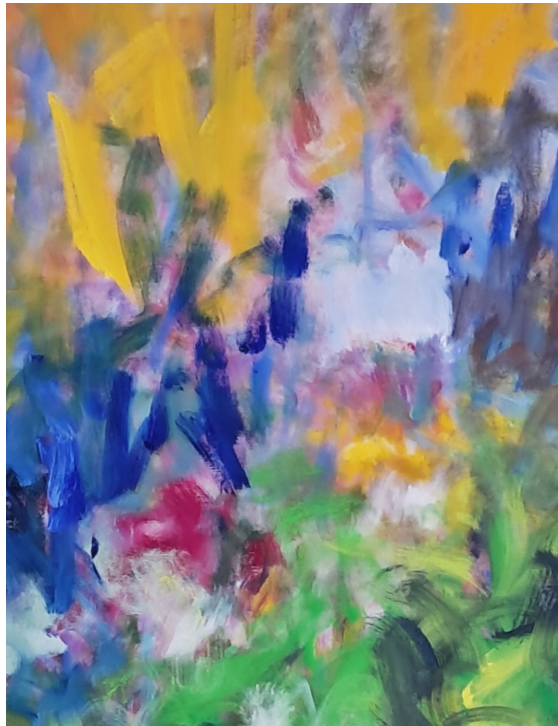
Jardin d'enfance

Huile sur toile

150x100 cm

2026

3 000 €



Jardin d'enfance,
Détails.



Cueillette de myrtilles

Huile sur toile

150x100 cm

2026

3 000 €



Cueillette de myrtilles,
Détails.





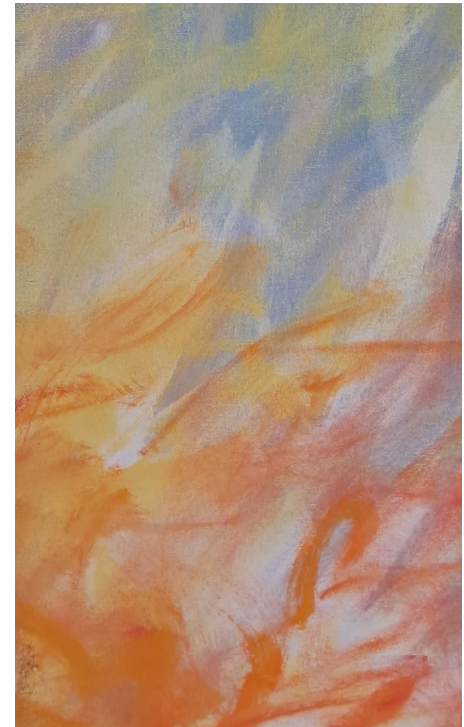
Promenade automnale

Huile sur toile

180x270 cm

2026

10 000 €



Promenade automnale,

Détails.



Atelier de Chatelperron

8 Boulevard du Théâtre,
73000 Chambéry

paul.de.chatelperron@gmail.com / 06.61.17.86.11
pauldechatelperron.fr / Insta : paul_dechatelperron

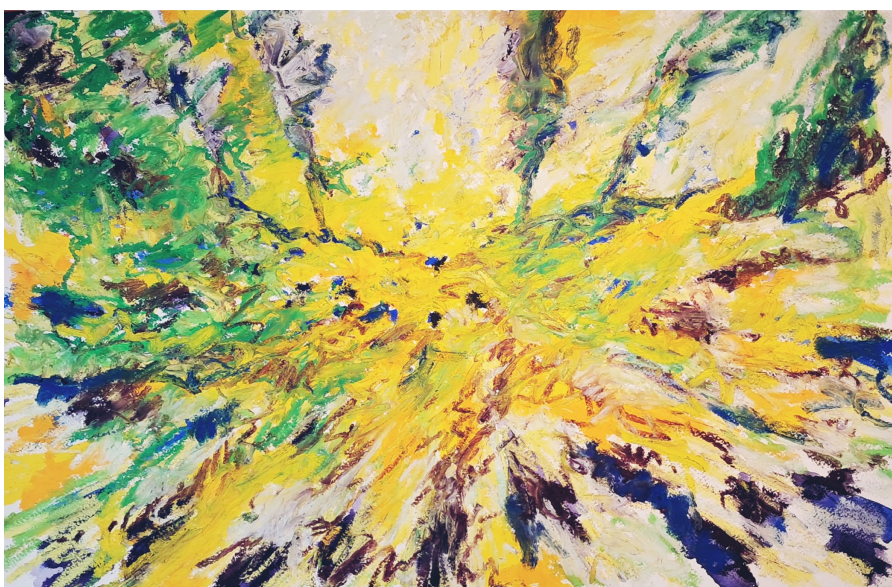


Peintures sur papier



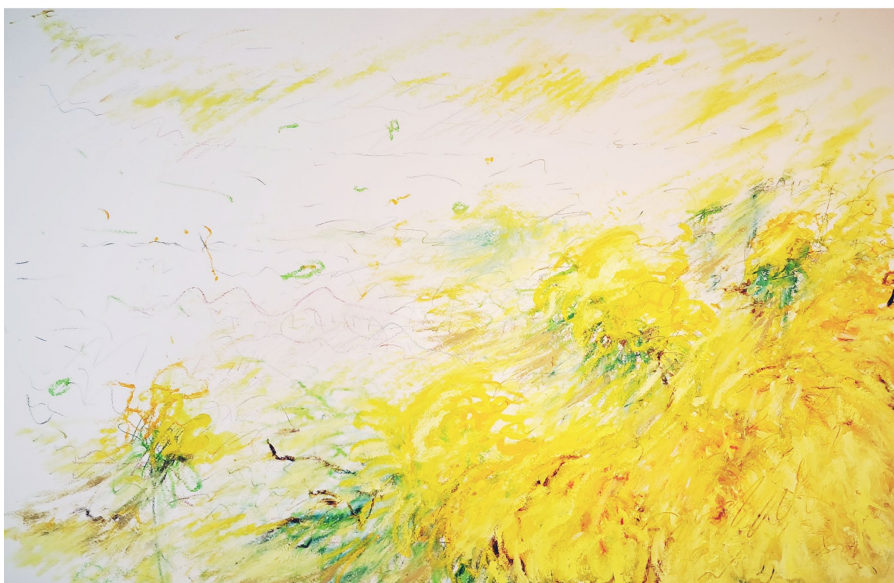
Demain, il pleuvra,
Pastel gras, Aquarelle et
crayon de couleur sur papier
46 x 69 cm, 2026
900 €





Bocage après la pluie,
Pastel gras, Aquarelle et
crayon de couleur sur papier
35,4 x 55,2 cm, 2026
700 €





Dahlias jaune,
Pastel gras, Aquarelle et
crayon de couleur sur papier
35,4 x 55,2 cm, 2026
700 €



Parterre de fleur I,
Pastel gras, Aquarelle et
crayon de couleur sur papier
35,4 x 55,2 cm, 2026
700 €



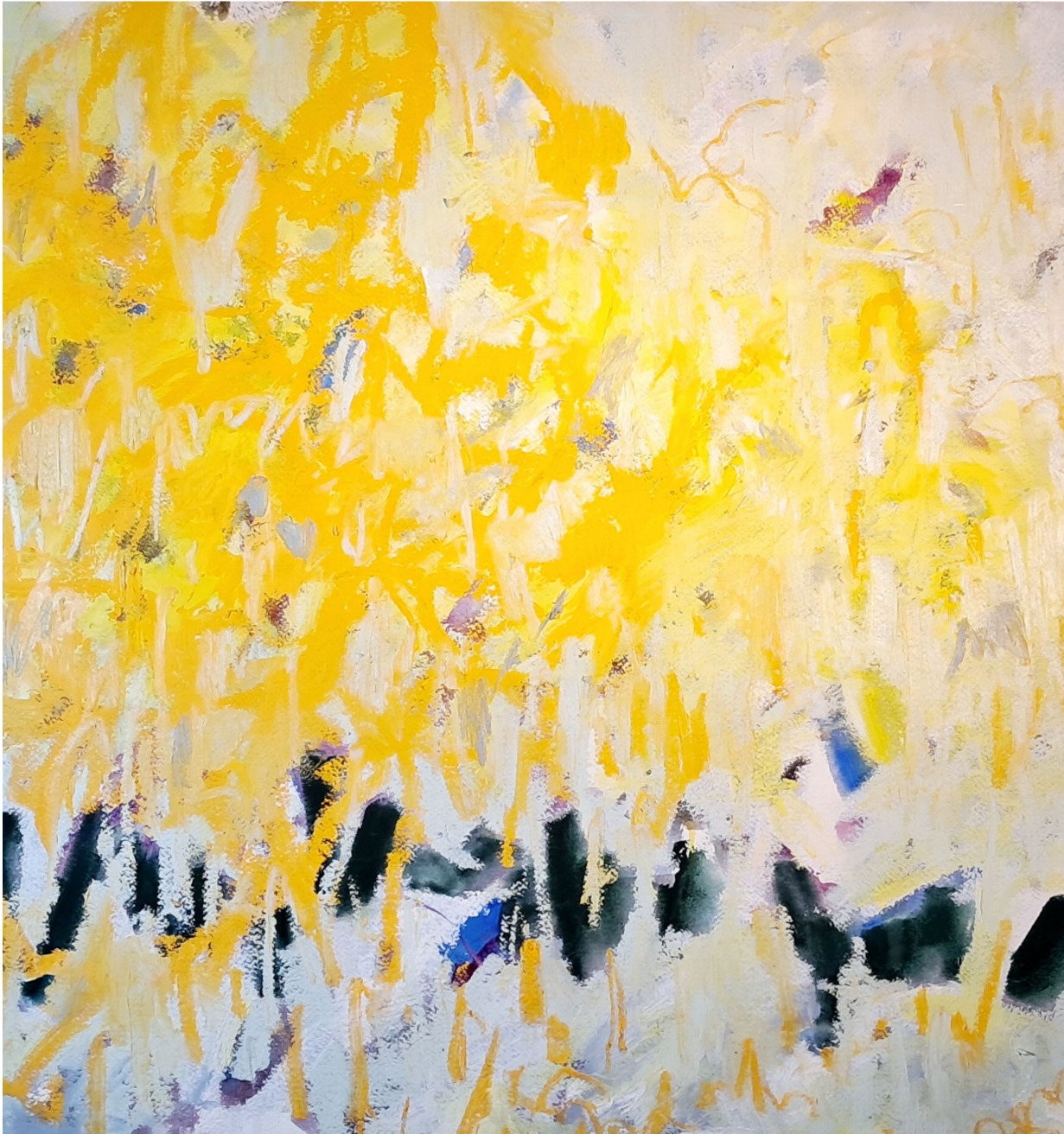
Parterre de fleur II,
Pastel gras, Aquarelle et
crayon de couleur sur papier
46 x 69 cm, 2026
900 €



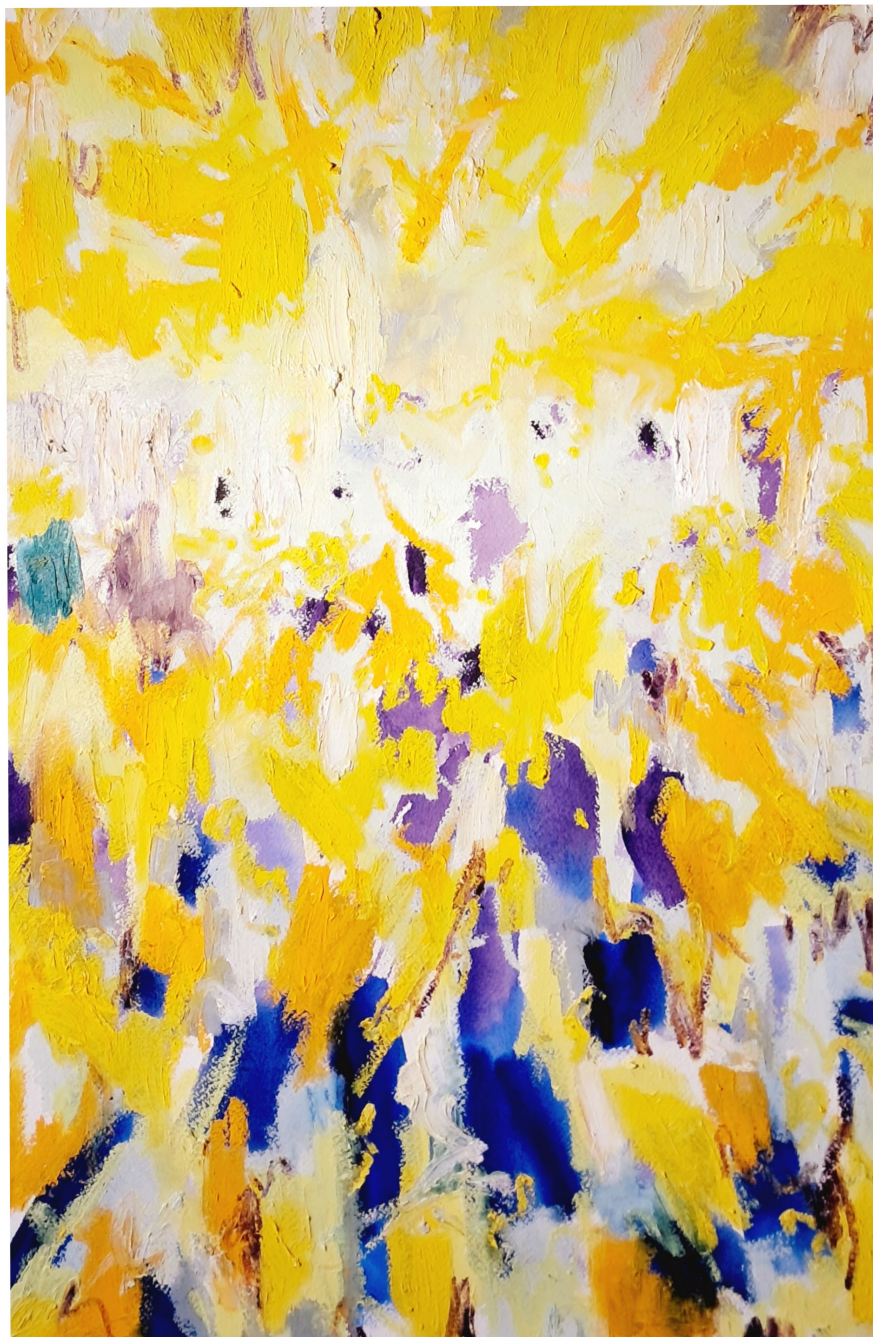
Parterre de fleur III,
Pastel gras, Aquarelle et
crayon de couleur sur papier
46 x 69 cm, 2026
900 €



Sans titre,
Pastel gras, Aquarelle et
crayon de couleur sur papier
35,4 x 55,2cm, 2026
1000 €



California Poppies,
Pastel gras, Aquarelle et
crayon de couleur sur papier
51,2 x 57,4 cm, 2026
1200 €



Sans titre,
Pastel gras, Aquarelle et
crayon de couleur sur papier
55,2 x 35,4 cm, 2026
1200 €



Atelier de Chatelperron

8 Boulevard du Théâtre,
73000 Chambéry

paul.de.chatelperron@gmail.com / 06.61.17.86.11
pauldechatelperron.fr / Insta : paul_dechatelperron